

LANDASAN BERKEMBAR ELEKTRIK GEMAS – JOHOR BAHRU



LATAR BELAKANG

Kerajaan telah bersetuju untuk menaiktaraf landasan tunggal sejauh 197km dari Gemas ke Johor Bahru pada tahun 2000. Perancangan telah dibuat bagi tujuan tersebut termasuk menentukan jajaran dan skop kerja projek. PLBE GJB merupakan kesinambungan Singapore – Kunming Rail Link.

SKOP PROJEK

Skop projek merangkumi jajaran landasan berkembar 195km berelektrik, stesen, depoh tren elektrik, Land Viaduct, jambatan, sistem elektrifikasi dan persembayanan.

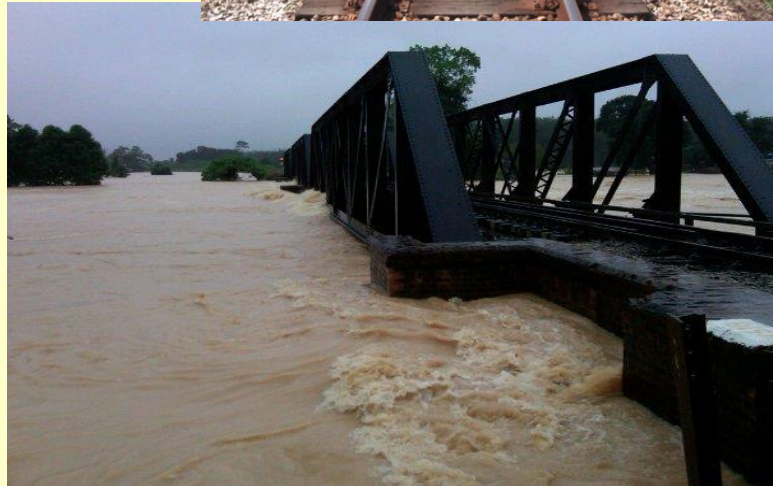
CADANGAN PROJEK

Projek Pembinaan dijangka bermula pada tahun 2016 dan tempoh pembinaan mengambil masa selama 4 tahun

OUTCOME PROJEK

Memendekkan tempoh perjalanan dari Johor ke KL dari 6 jam kepada 3.5 jam menggunakan perkhidmatan tren ekpress elektrik.

SEMASA



AKAN DATANG

